



ATIVACÃO OLHO DE HÓRUS (AOH)

Visite o Site : <https://eadolhodehorus.com/>



*"Que o Olho de Hórus, o que governa com dois olhos,
possa tomar a frente do deus e brilhar através de sua boca"*

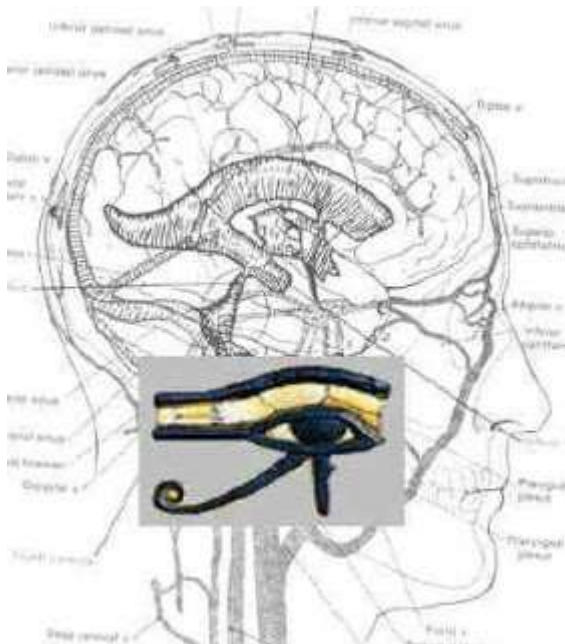
Os Textos das Pirâmides

Glândula Pineal – O Olho que Tudo Vê e a *sensibilidade do ser humano*

No centro do nosso crânio, no local mais protegido do corpo humano, possuímos um órgão capaz de nos conectar com o mundo espiritual e com nossos mentores extra físicos. Esse órgão era conhecido pelos sacerdotes das escolas de mistérios do antigo Egito e este arquétipo que ultrapassou os limites do tempo.

As semelhanças são notórias, mas no entanto, isto é visto apenas como uma coincidência, porque no pensamento moderno pressupõe-se que os egípcios não teriam esse tipo de conhecimento apesar dos seus notórios feitos e descobertas na antiguidade.

O *Olho de Hórus*, também conhecido como *udjat*, simboliza o olho da consciência (conhecido como terceiro olho) e que está sempre desperto. É o olho que tudo vê e tudo sabe. Um pequeno órgão do tamanho de uma semente de laranja, mais conhecido como Glândula Pineal—a porta capaz de nos levar ao além, ao mundo invisível.

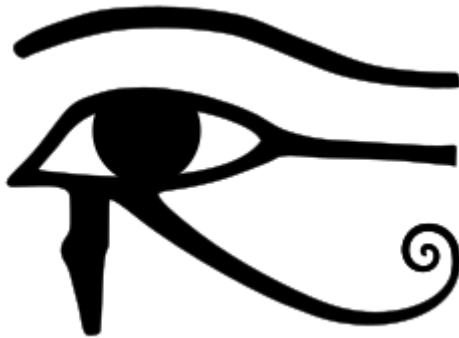


A glândula pineal é o órgão que produz os sonhos, as visões, as clarividências, as clariaudiências, as psicografias e os fenômenos metafísicos. O mesmo olho que recebe as inspirações do mundo espiritual, as canalizações, as intuições e possibilitam os médiuns, músicos, artistas, cientistas, médicos e inventores a trazerem o que existe no mundo espiritual para ser manifestado no mundo físico.

Portanto, a glândula pineal é o órgão sensorial mais importante e incompreendido pela ciência. Os sumos sacerdotes egípcios sabiam do seu potencial e a utilizavam em larga escala para promoverem curas e acessarem os mundos interdimensionais de Órion e Sirius.

Nosso crânio é um fantástico mecanismo de comunicação interdimensional e telepático pronto para ser usado, porém a ânsia pelo poder e pela manipulação das massas fez com que essa extraordinária ferramenta extrassensorial fosse atrofiada através de diversos mecanismos e condicionamentos emocionais, psíquicos e mentais.

Olho de Hórus



O Olho de Hórus, ou Udyat é um símbolo oriundo do Antigo Egito. Dentre seus muitos significados e usos, os mais comuns e genéricos são os de poder e proteção, além da relação com Hórus, o deus dos faraós. É um dos amuletos egípcios mais populares de todos os

tempos. Conta a lenda que o Hórus ao reencarnar traria consigo em seu "novo" corpo a marca do olho de Hórus em um dos dedos da mão direita o fazendo ser reconhecido pelos sacerdotes do templo, que levaria em conta outras demais características físicas para reconhecer a veracidade da sua reencarnação, como sinais ou marcas abaixo do peito (tórax) e no pé esquerdo. Estes sinais que representariam marcas da luta de Hórus com Set .

Segundo o mito egípcio, o olho esquerdo de Hórus simbolizava a lua e o direito, o sol. Durante um duelo pouco depois da formação do universo, o deus Set arrancou o olho esquerdo de Hórus, o qual foi substituído por este amuleto. Como o amuleto não lhe dava plena visão, foi-lhe posta também uma serpente sobre sua cabeça. Após se recuperar, Hórus organizou novas batalhas que o levaram à vitória decisiva sobre Set.

O amuleto, então, passou a representar a união do olho humano com a vista do falcão, animal simbólico de Hórus. Era usado, em vida, para afugentar o mau-olhado e, após a morte, contra infortúnios do Além.

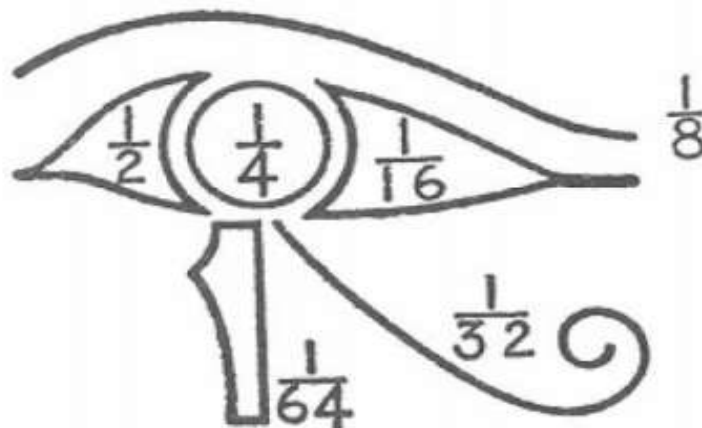
Curiosidades

A antiga palavra egípcia Wadjet significa azul e a mesma palavra é usada para o olho humano. Hórus era um antigo deus na mitologia egípcia que evoluiu dramaticamente ao longo de toda a história egípcia. No início, ele se identificou como um deus do céu, onde um de seus olhos era o sol e o outro a lua. Seu olho mais fraco tornou-se mais tarde menos importante em sua mitologia, tornando-se mais forte alinhado com o sol, particularmente quando o culto de Thoth, um deus da lua, levantou-se.

O olho do sol passou a se tornar um símbolo de poder quando combinado com os aspectos hieráticos. Originalmente, Rá ocupava essa posição, mas à medida que Hórus se tornava gradualmente mais importante, ele se transformou em um deus-sol, de modo que Hórus se tornou Rá, ou RaHerakhty ("Rá, que é Hórus dos dois horizontes").

A numeração posterior de Hórus-Olho diminuiu em importância na vida egípcia, com melhorias hieráticas, demóticas e posteriormente na aritmética egípcia, a qual buscou resolver o mais antigo problema do Olho de Hórus. Ou seja, escrever qualquer número, como um (1), exatamente, sem jogar fora qualquer pedaço do número. Representa o olho de um falcão peregrino e as marcas ao redor dele, incluindo a marca "lágrima", algumas vezes encontrada abaixo o olho.

No sistema de medição do Antigo Egito, o Olho de Hórus foi usado uma forma de notação fracionada, cada uma das partes do olho representando uma fração diferente. As partes do olho foram divididas da seguinte forma:



- 1/2 foi representado pelo cheiro, simbolizado pelo lado direito do olho em forma de nariz. O texto da pirâmide diz: *“Eis que o fogo sobe em Abidos e vem; Eu o faço vir, o Olho de Hórus”*. Ele está posto em ordem em sua testa, O Osiris Khenti-Amenti; Ele é colocado no santuário e sobe na sua testa.

- 1/4 foi representado pela visão ou pela sensação de luz, simbolizada pelo aluno. O texto da pirâmide diz: *“Perfeito é o Olho de Hórus. Eu entreguei o Olho de Hórus, o brilhante, o ornamento do Olho de Rá, o Pai dos Deuses.”*

- 1/8 foi representado pelo pensamento, simbolizado pela sobrancelha. O texto da pirâmide diz: *“O Olho de Hórus me fez santo. Eu me esconderei entre vós, ó estrelas que são imperecíveis. Minha testa é a testa de Rá.”*

- 1/16 foi representado pela audição, simbolizada pelo lado direito do olho na forma de uma seta apontando para a orelha. O texto da pirâmide diz: *“Aquilo que foi fechado ou morto foi aberto pelo comando do Olho de Hórus, que me livrou. Estabelecidas são as belezas da testa de Rá.”*

- 1/32 foi representado pelo gosto, pelo broto do trigo ou grão do talo plantado, simbolizado por uma cauda curvada. O texto da pirâmide diz: *“Vinde, o Olho de Hórus entregou para mim a minha alma, os meus ornamentos estão estabelecidos na testa de Rá. A luz está nos rostos daqueles que estão nos membros de Osiris.”*

- 1/64 foi representado pelo toque, simbolizado por uma perna tocando o chão. O texto da pirâmide diz: *“Eu verei os Deuses e o Olho de Hórus queimando com fogo diante de meus olhos.”*

Como pode ser observado, o Olho de Hórus foi dividido em seis componentes básicos, cada um representando um sentido diferente: Olfato, tato, paladar, audição, visão e pensamento. O Tálamo é a parte do cérebro humano que



traduz todos os sinais dos nossos sentidos.

Antigamente a glândula pineal costumava ser o nosso terceiro olho e, mais do que um olho: um receptor cósmico e transmissor de informações multidimensional. Entretanto a glândula pineal

atualmente é uma pequena glândula no centro de nosso cérebro, conectada com todos os nossos sentidos e com o resto do nosso corpo. Através dos outros sentidos ela se comunica com o mundo exterior em impulsos elétricos. Com seu espectro de hormônios ela regula nosso estado de consciência, funções como acordar, dormir, sonhar, vários estágios de meditação incluindo os estados em que podemos ter experiências místicas.

A mente e os sentidos são o caminho para energias ocultas que trabalham através dos vários centros psicofísicas ou chakras, entre os quais o mais alto está a glândula pineal. Estes centros estão sempre se desenvolvendo conforme vamos evoluindo espiritualmente.

Enquanto a glândula pineal possui atividades fisiológicas em conjunto com a Glândula Pituitária - juntas elas regulam os ritmos do metabolismo e crescimento - é também o órgão físico da intuição, inspiração, visão espiritual e pensamentos divinos. A glândula pituitária é a receptora dos pensamentos e a glândula pineal, transmissora de pensamentos. A Glândula Pineal é a verdadeira chave para a consciência mais alta e divina no homem - ela é onisciente, sua conexão com o mundo espiritual. Há pequenos fragmentos de cristais (sim, no seu cérebro!) dentro de cada Glândula Pineal e cristais são receptores e canalizadores naturais de energia. Quanto mais luz você armazenar em seu corpo, maior será a sua vibração. Quando maior sua vibração, mais fácil você acaba elevando a energia do seu ambiente e das pessoas ao seu redor.

E é nesse sentido que esse sistema da Ativação do Olho de Hórus vai te auxiliar.

Olho de Hórus Direito e Esquerdo

O olho direito de Hórus representa a informação concreta, que é controlada pelo lado esquerdo do cérebro, é responsável pelo entendimento de letras, palavras e números. Este lado é portanto ligado mais a parte racional e é mais voltado ao universo de um modo masculino.

O olho esquerdo representa a informação abstrata, é representado pela lua, e simboliza o lado feminino, com pensamentos e sentimentos, intuição, e a capacidade de enxergar o lado espiritual.

A Ativação do Olho de Hórus (AOH) - Eye of Horus Activation (LightWorker™ Series)

A Ativação do Olho de Hórus é mais um grande trabalho de Carol Ann Tessier, que forneceu muitas sintonizações para o sistema LightWorker, no Grupo de Informações de Cura e em seu próprio grupo Unity Shamballa.

A Ativação do Olho de Hórus (AOH) é uma porta que o conecta às energias da 5ª dimensão de luz e de frequências mais elevadas. A ativação de AOH possibilita a abertura que cria um reservatório de energia celestial dentro do seu campo energético. Neste reservatório de energia celestial o seu campo de energia ancora e infunde, constituindo uma base constante de renovação dentro de você. Sua conexão com a Sagrada Mãe Terra também é fortalecida e alinhada, você é nutrido pela nossa terra.

À medida que construímos esse reservatório, recalibramos nosso corpo físico, emocional, mental e espiritual, liberando programações antigas e padrões negativos para criar uma base ou matriz mais forte. Isto, por sua vez, ativa nosso Plano Divino, o que possibilita que possamos nos conectar mais eficientemente ao nosso corpo de Luz.

O que é nosso corpo de luz?

O corpo de luz é um corpo de energia que existe em um nível mais elevado, mais próximo à Fonte Divina. Temos sete centros de corpo de energia vibratória e três centros de corpo de luz, para um total de dez centros que alimentam e compõem seu corpo de luz. Os três primeiros centros regulam a quantidade de energia que temos disponível em nosso ambiente.

Estes centros transformam energias menos harmoniosas em harmoniosas, utilizando toda a energia que circunda para ir além. Eles formam a base de poder de seu corpo de luz. À medida que você trabalha com estes centros, você pode experimentar um sentimento mais forte de poder pessoal e uma

maior capacidade de permanecer centrado e liberar toda energia emocional que está presa.

Os centros do corpo de energia vibracional superior criam fluxo e harmonia e levam você para reinos mentais superiores e outras dimensões além do tempo e do espaço. Ao trabalhar com estes centros, você pode adicionar luz aos seus pensamentos e abrir canais para as dimensões mais altas. Você pode experimentar muitos estados de expansão da consciência, que o levarão a se sentir profundamente perspicaz, feliz, com experiências diretas do Ser Divino. Existem três centros de corpo de luz.

À medida que você desperta esses centros e se conecta com a Fonte Divina, você pode aumentar o equilíbrio, a clareza e a harmonia em sua vida. Despertar o corpo da luz é como ter um novo tipo de visão, onde você pode ver ou sentir as energias mais elevadas e mais bonitas do seu Universo, fazendo com que elas se tornem parte de sua vida diária.

A Ativação do Olho de Hórus (AOH) desperta seu Corpo de Luz - como há muito tempo tem sido feito em templos antigos e ainda é praticado entre mestre e aluno atualmente. O conhecimento antigo do processo de iniciação de AOH foi passado para mim, em sagrada confiança, e é uma honra realizar para cada pessoa que encontra seu chamado.

Por que despertar seu corpo de luz?

Seu corpo de luz é o corpo que você está desenvolvendo para o próximo passo evolutivo. Despertar seu corpo de luz traz frequências mais elevadas e refinadas em seus corpos de físico, emocional e mental. Com estas frequências mais refinadas, você está construindo, passo a passo, uma consciência das dimensões superiores e de si mesmo.

Ao despertar seu corpo de luz, você pode experimentar muitos estados de consciência elevados, abençoados, pacíficos, amorosos, alegres e perspicazes. Você pode alcançar estados maiores e expandidos, abrir seu canal para cima e expandir sua consciência para experimentar diretamente da Fonte. Você pode usar essas energias de muitas maneiras práticas, bem como para criar a vida que você quer.

- Se você está sentindo um desejo interno forte de fazer mudanças significativas na maneira como experimenta a vida.
- Se você gostaria de expandir sua consciência, aprofundar seu sentido do propósito da vida e crescer em sua capacidade de se conectar à Fonte e ao seu próprio conhecimento interior.

Em conjunto com as vibrações mais elevadas de luz que recebemos nesta iniciação, acessando e mantendo vibrante a luz em nosso dia-a-dia, com a intenção consciente de ser um veículo de luz para a Terra, podemos ajudar a estabilizar e apoiar o aumento da frequência e da vibração terrena. As próximas mudanças na Terra foram profetizadas por muitos, incluindo os Hopi, Edgar Cayce, Gordon Michael Scallion.

Nós, os Trabalhadores da Luz, sabemos que trabalhamos a consciência superior. Isso significa ancorar esta luz quando nossas vidas ou ambiente são calmos, mas também em épocas de interrupção temporária ou mudança. Adaptando-nos e sobrevivendo às adversidades e inconstâncias da vida, modelamos o verdadeiro significado da palavra prontidão.

Considerações sobre a Ativação Olho de Hórus (AOH)

Este sistema é ensinado em um único nível e não possui símbolos. Assim caso deseje a pessoa torna-se apta para sintonizar outras pessoas desde que as mesmas estejam preparadas.

Solicite a Ativação com horário marcado e certificado com Patrick Naaves no Whats:(64)9.9641-8917

Recebendo a Ativação do Olho de Hórus

Para receber esta ativação, diga simplesmente: “Eu, _____, declaro que estou disposto a receber a Ativação do Olho de Hórus de XXXXXX.”

Transmitindo a Ativação do Olho de Hórus

Para transmitir esta ativação, invoque Hórus e seus guias, pedindo que - _____ (nome completo, cidade e estado da pessoa) receba a ativação do Olho de Hórus.

LINHAGEM

Hórus - Carol Ann Tessier – Edgar Martins – Ivanna Santos -
Patrick Naaves - Você!

Observação

- Poderão acontecer catarses após a iniciação
- Caso tenha afinidade a ativação/transmissão pode ser feita após um pequeno rito dedicado a Hórus, mas é totalmente opcional.

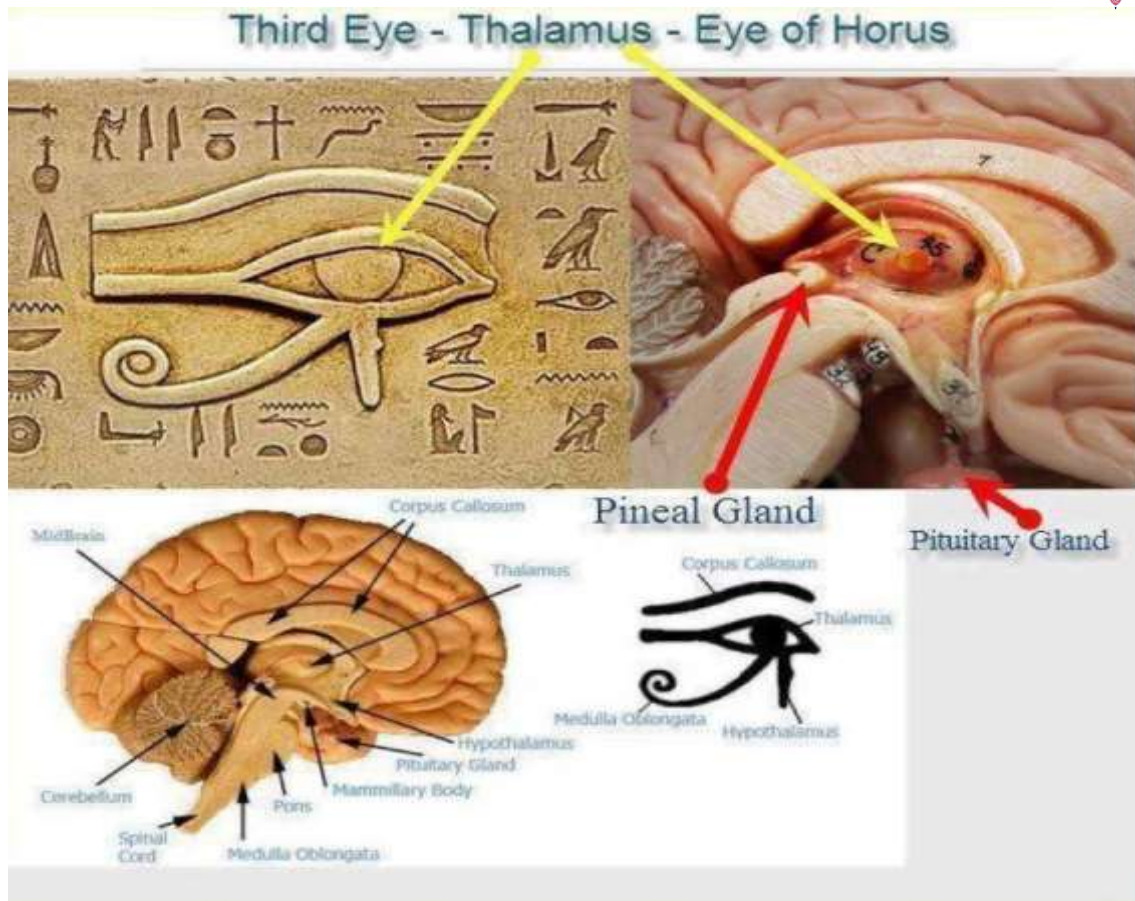
Fontes:

<http://www.fascinioegito.sh06.com/olho.htm>

<http://decifra-teoudevoro-te.blogspot.com/2013/01/olho-de-horus-e-pineal.html>

<http://neusarochatelesterapiaholistica.blogspot.com/2012/08/olho-de-horus-glandula-pineal-terceiro.html>

https://pt.wikipedia.org/wiki/Olho_de_Hórus



Anotações

SEJA UM

TERAPEUTA HOLÍSTICO

CURSO MESA RADIÔNICA DE SAINT GERMAIN



CURSOS ONLINE

COM APOSTILAS,
VIDEOS, CERTIFICADOS
FACA NO SEU TEMPO

MESA RADIÔNICA DE SAINT GERMAIN

Inscreva-se no site:
www.eadolhodehorus.com

Facilitador: Patrick Naaves
(64)9.9641-8917



PATRICK NAAVES
Cursos & Terapias